

入間市
西三ツ木

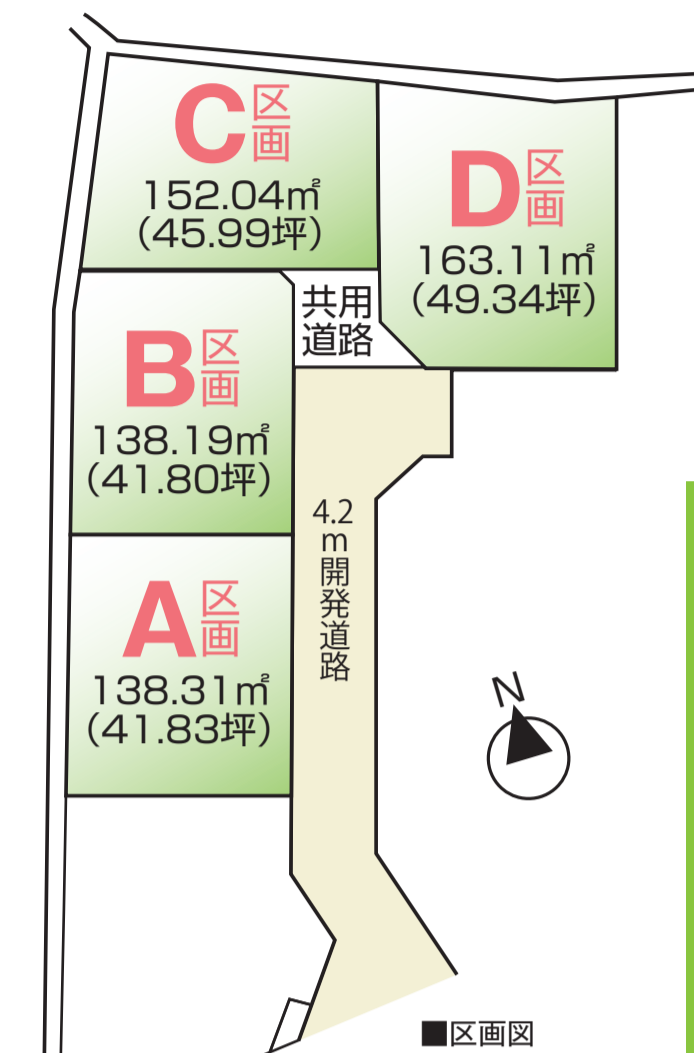
現地売出し相談会

今週の**土****日**
AM10:00からPM5:00まで

当社売主の優良土地に
あなただけの世界に一つしかない
理想の住まいを建てませんか。

全**4**区画・今回販売**4**区画

売地 販売価格 **800**万円より
建築条件付



物件概要 □交通/JR八高線「金子」駅歩14分□土地/138.19㎡~163.11㎡(正味)□地目/宅地□用途/第一種住居地域□建ぺい率/60%□容積率/200%□設備/公営水道、東京電力、下水道、LPG□販売価格/800万円~1,050万円□所在地/入間市西三ツ木□取引態様/売主:土屋興業株式会社



総合建設業・一級建築士事務所・宅地建物取引業・木材業
土屋興業株式会社
建設業 埼玉県知事 (特-28) 687号
一級建築士事務所 埼玉県知事 (特) 5616号
宅地建物取引業 埼玉県知事 (12) 6381号
〒358-0046 埼玉県入間市南峯174-1
Tel. 04-2936-1256 (代)



土屋興業 検索 建築現場実況中継・物件情報等、情報満載です!

■建築条件付売地の案内/建築条件付表示の土地は、売主との売買契約後の一定期間内に売主または代理人と住宅の建築請負契約を締結する条件として販売いたします。この期間内に建築しないことが確定した時、または建築請負契約が成立しなかった場合は土地売買契約は白紙となり受領した金額は全額お返しします。
■消費税課税対象物件は建物価格の5%にあたる消費税を含んでいます。 ■広告有効期限/2019年5月末日 ■広告制作中に売却済みの場合はご容赦ください。 ■図面と現況が異なる場合は現況優先にてご了承ください。

入間市
狭山台

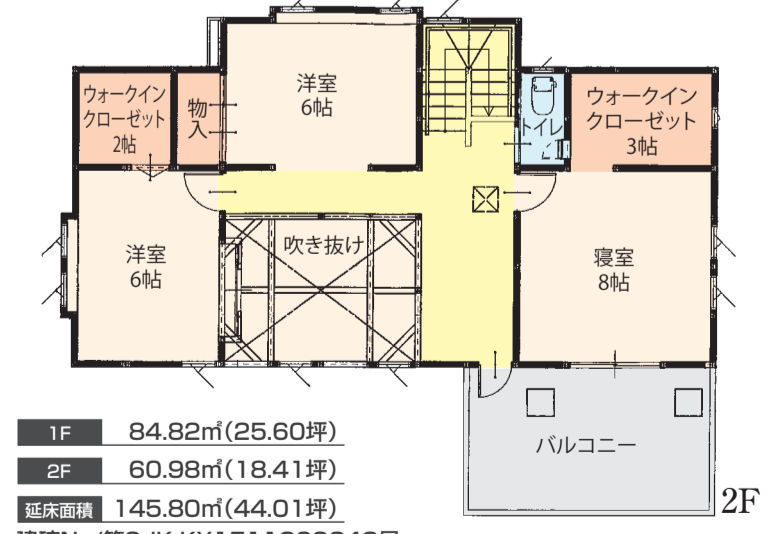
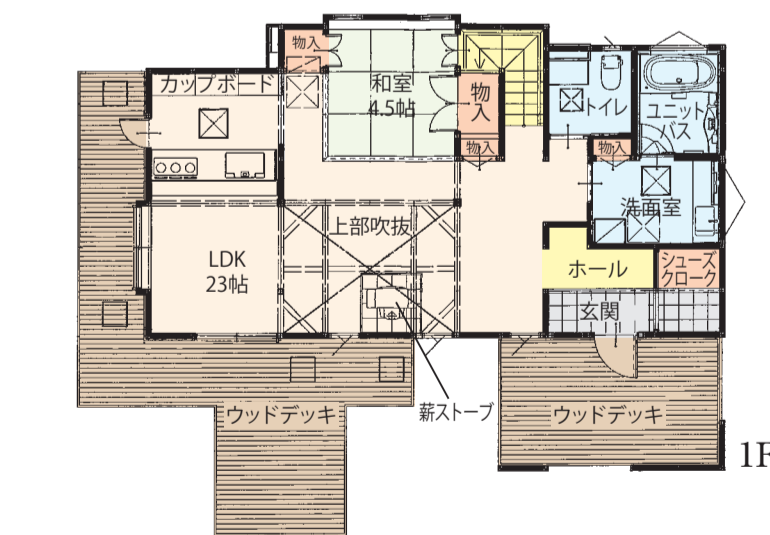
モデルハウス 販売開始!!

今週の**土****日**
AM10:00からPM5:00まで

狭山台モデルハウス H28年築
長期優良住宅 高気密・高断熱
太陽光発電 薪ストーブ
家具、エアコン、カーテン付

土地 **76**坪 建物 **44**坪

販売価格 **4,680**万円



1F 84.82㎡(25.60坪)
2F 60.98㎡(18.41坪)
延床面積 145.80㎡(44.01坪)
建確No/第SJK-KX1511060242号

物件概要 □交通/西武池袋線「入間市」駅歩15分「入間市博物館」徒歩8分「JR八高線「箱根ヶ崎」駅歩11分「二本木」駅歩12分□土地/251.69㎡(各正味)□建物/173.36㎡(車庫部分含む)(平成28年4月完成済)□地目/宅地□用途/第2種中高層住居専用地域□建ぺい率/60%□容積率/200%□設備/公営水道、東京電力、下水道、都市ガス□販売価格/4,680万円□所在地/入間市大字狭山台字武蔵野170-1他□取引態様/売主:土屋興業株式会社※地区計画有



総合建設業・一級建築士事務所・宅地建物取引業・木材業
土屋興業株式会社
建設業 埼玉県知事 (特-28) 687号
一級建築士事務所 埼玉県知事 (特) 5616号
宅地建物取引業 埼玉県知事 (12) 6381号

〒358-0046 埼玉県入間市南峯174-1
Tel. 04-2936-1256 (代)

土屋興業 検索 建築現場実況中継・物件情報等、情報満載です!