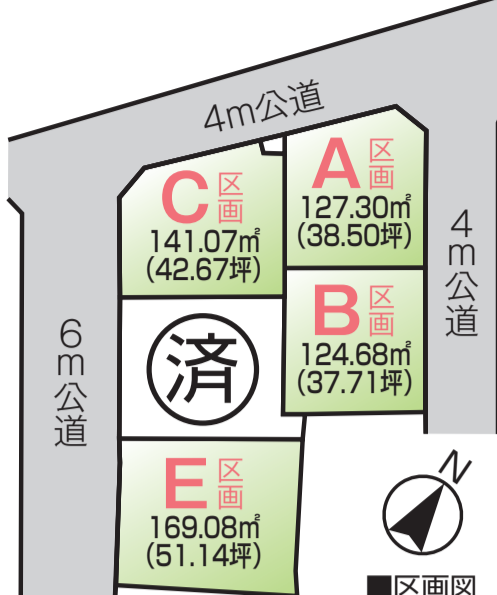


狭山市
広瀬台
一丁目

現地売出し相談会

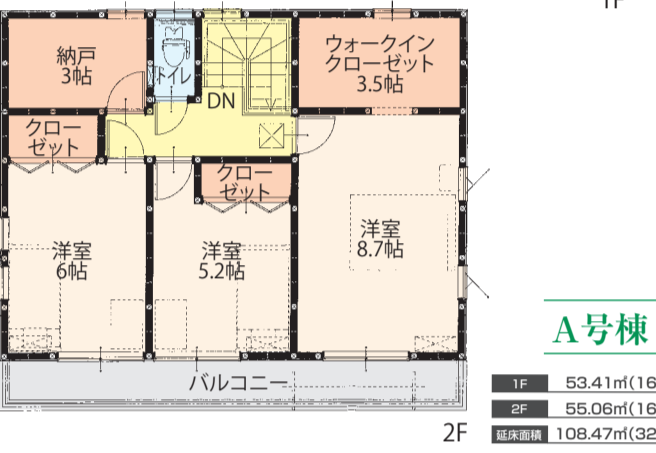
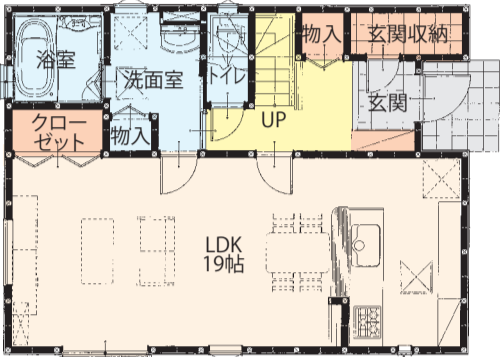
今週の**土**日
AM10:00からPM5:00まで

ワンランク上の 新築分譲住宅



全**5**区画・今回販売**4**区画
販売価格 **2,630**万円より

物件概要 □交通/西武新宿線「狭山市」駅北15分「日生団地」徒歩4分 □土地/124.68㎡~169.08㎡(正味) □建物/105.99㎡~108.47㎡(令和2年6月完成済)(建確No第SJK-KX195503910号他) □用途/第一種住居地域 □建ぺい率/60% □容積率/200% □設備/公営水道、東京電力、下水道、都市ガス □販売価格/2,630万円~3,120万円 □所在地/狭山市広瀬台一丁目 □取引態様/売主:土屋興業株式会社



総合建設業・一級建築士事務所・宅地建物取引業・木材業
土屋興業株式会社
建設業 埼玉県知事(特-28) 687号
一級建築士事務所 埼玉県知事(特) 5616号
宅地建物取引業 埼玉県知事(特) 6381号
〒358-0046 埼玉県入間市南幸174-1
Tel. **04-2936-1256**(代)



土屋興業 検索 建築現場実況中継・物件情報等、情報満載です!

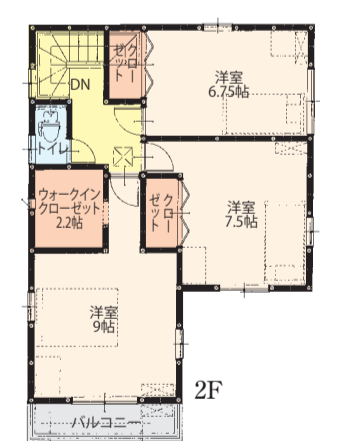
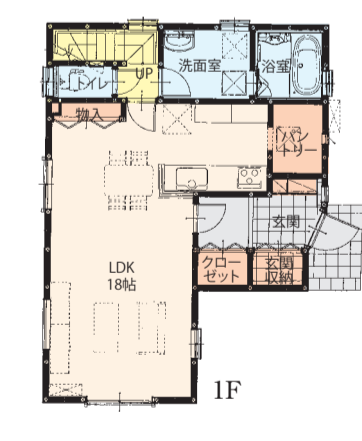
■建築条件付売地のご案内/建築条件付表示の土地は、売主との売買契約後の一定期間内に売主または代理人と住宅の建築請負契約を締結する条件として販売いたします。この期間内に建築しないことが確定した時、または建築請負契約が成立しなかった場合は土地売買契約は白紙となり受領した金額は全額お返しいたします。
■消費税課税対象物件は建物価格の10%にあたる消費税を含んでいます。 ■有効有効期限/2020年8月末日 ■広告制作中に売却済みの場合はご容赦ください。 ■図面と実況が異なる場合は図面優先にてご了承ください。

新築 建替え 住替え リフォーム 売却 賃貸 土地活用 農地転用
不動産でお悩みの方すべて当社におまかせ下さい。
空家 相続 税金 贈与 住宅ローン 保険 遺産分割 後見人

入間市
黒須

入間市駅歩10分 大型3LDK カースペース2台

今回販売**2**区画
販売価格 **2,880**万円より



A号棟
1F 52.75㎡(15.93坪)
2F 53.41㎡(16.12坪)
延床面積 106.16㎡(32.05坪)

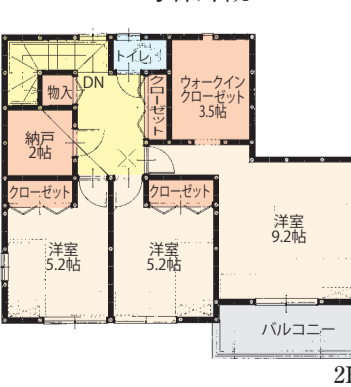
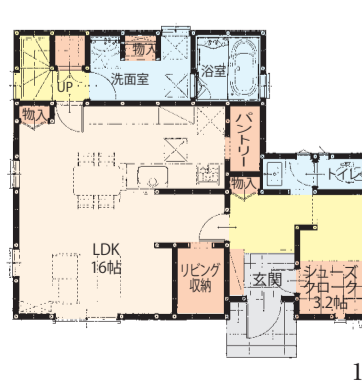
物件概要 □交通/西武池袋線「入間市」駅北10分 □土地/127.48㎡~130.14㎡(各正味) □建物/99.15㎡~112.61㎡(令和元年11月完成済) □用途/第一種住居地域 □建ぺい率/60% □容積率/200% □設備/公営水道、東京電力、下水道、都市ガス □販売価格/2,880万円~3,100万円 □所在地/入間市黒須2丁目 □取引態様/売主:土屋興業株式会社 ※建確No. A号棟 第SJK-KX185514190号 B号棟 第SJK-KX185514820号



入間市
鍵山

全**22**区画 開発現場

今回販売**3**区画
販売価格 **2,700**万円より



B-5号棟
1F 56.72㎡(17.12坪)
2F 55.89㎡(16.87坪)
延床面積 112.61㎡(34.00坪)

物件概要 □交通/西武池袋線「入間市」駅北17分 □土地/127.48㎡~130.14㎡(各正味) □建物/99.15㎡~112.61㎡(令和元年11月完成済) □用途/第一種住居地域 □建ぺい率/60% □容積率/200% □設備/公営水道、東京電力、下水道、都市ガス □販売価格/2,700万円~3,100万円 □所在地/入間市鍵山2丁目 □取引態様/売主:土屋興業株式会社 ※建確No. 第SJK-KX18550410号 他



土屋住宅販売株式会社 売る時も買う時も!借る時も貸す時も!
〒358-0008 埼玉県入間市河原町1番3号(入間市駅北1F)
TEL.04-2962-0021 FAX.04-2962-0020
営業時間/AM9:00~PM6:00 定休日 水・木曜日