

# Grand Open!

10/31(土)・11/1(日)  
開催時間 10:00~16:00

**完全予約制**

新型コロナウイルス感染拡大防止のため、1時間につき1組様限定の完全予約制にてご案内しております。

**グランドオープン  
見学会開催!**



災害に強い2×4工法とカナダの良質な木材。輸入住宅ならではのおしゃれな外観と多彩なインテリア。住まいの「いいね」を集めて創り上げる世界でたった一つだけの理想の住まい...それがセルコホームの家です!この機会にぜひご体感ください!!



\*写真は全てイメージです。



**プラン相談会開催!**  
毎日が楽しくなる  
素敵なお家をご提案させていただきます。

**ご来場プレゼント!**

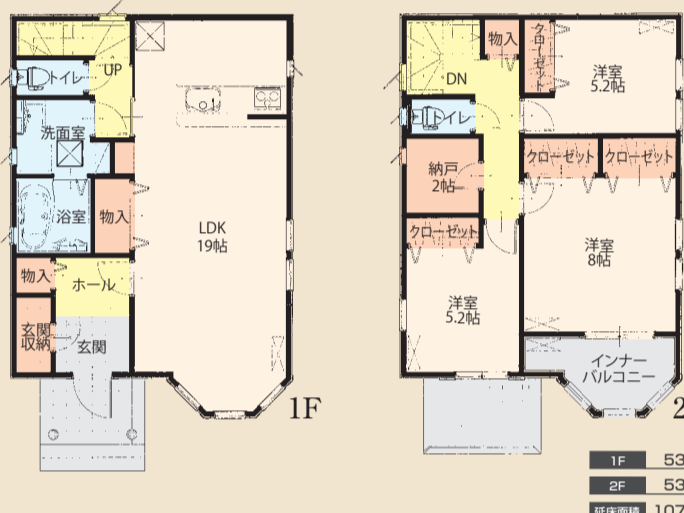
当日は、心ばかりのプレゼントをご用意してお待ちしております。



開催場所  
入間市狭山台1-6-7

**輸入住宅販売25周年記念企画**

期間中にご成約いただくと  
好きなアイテムを1,000,000ポイント分プレゼント!!



**ご予約はこちら!**

お申込み・お問い合わせは

詳しくはWEBで!



〒358-0046 埼玉県入間市大字南峯174-1 TEL: 04-2936-0222 FAX: 04-2936-2569

[建設業許可] 埼玉県知事(特-28) 687号 [宅地業許可] 埼玉県知事(12) 6381号 [一級建築士事務所登録] 埼玉県知事(6) 5616号

[URL] <https://nishisaitama.selco-partner.jp> セルコホーム西埼玉 検索



住まいは、人生を楽しむためにある  
セルコホームの新ライフスタイルのご提案

すべての家族に「心地よい暮らし」をお届けするためにセルコホームは、個性的で多彩なデザインをご用意しております。



365日、きもちよく、快適に暮らせるしあわせ.....

暖かさ + 強さ + 快適さ = THE HOME

**強さ** 堅牢な枠組壁工法に加え、床根元に2×10材を採用。自然災害に強い、安心・安全な住まいを実現します。

THE HOMEは、揺れに強い枠組壁工法に加え、1階床に2×10の床根太を採用することにより、他の一般的な枠組壁工法の家を上回る耐震性を実現。さらに、分厚い高密度32K相当グラスウールを230mmも敷き詰めることで床暖房いらずの高い断熱性も実現しています。この床構造が他にはないTHE HOMEの大きな特長。地震や台風風の横揺れから住まいを守る堅牢さと、真冬の床からくる底冷えのない暖かさを両立しました。

**暖かさ** 抜群の断熱効果を誇る高性能32K相当グラスウールが、真冬でも薄着で過ごせる住まいを実現。

「寒いから」と厚着をすると、気持ちまで重なりがちです。THE HOMEが目指すのは、真冬でも薄着で、気持ちもちろやかに暮らせる住まい。ポイントは、断熱材の性能にあります。THE HOMEでは、高性能32K相当グラスウールを、2階天井・壁・1階床にそれぞれ採用。その優れた断熱性により、冬は室内の熱を逃さず、夏は外の暑さを遮断し、365日、快適な室温を保ちます。

**快適さ** UA値0.37W/m<sup>2</sup>K。圧倒的な住宅性能で、家族のしあわせな毎日を支える住まい。

断熱性能の目安となるのが、UA値(外皮平均熱貫流率/数値が小さいほど断熱性が高いことを示す)です。住宅先進国カナダの厳しい断熱水準を採り入れたTHE HOMEのUA値は、0.37W/m<sup>2</sup>K。この数値は平成25年省エネルギー基準(4地域)の約1/2にあたります。その優れた断熱性により、冬は室内の熱を逃さず、夏は外の暑さを遮断し、365日、快適な室温を保ちます。

高密度断熱材により断熱性能も自信あり!



当社売主  
優良土地

**あなただけの理想の住まいを建てませんか?**

手数料  
不要

入間市 小谷田	136.35㎡ (41.24坪)	<b>650</b> 万円	物件概要: 交通/西武池袋線「入間市」駅より徒歩10分。小谷田。駐車5分。土地/136.35㎡。用途/第一種住居地域。建ぺい率/60%。容積率/200%。所在地/入間市小谷田。取引態様/売主:土屋興業株式会社
入間市 金子	181.12㎡ (54.78坪)	<b>1,180</b> 万円	物件概要: 交通/JR八高線「金子」駅より徒歩7分。土地/181.12㎡。用途/第一種住居地域。建ぺい率/60%。容積率/200%。所在地/入間市大字南峯。取引態様/売主:土屋興業株式会社
入間市 小谷田	159.10㎡ (48.12坪)	<b>1,400</b> 万円	物件概要: 交通/西武池袋線「入間市」駅より徒歩10分。小谷田。駐車5分。土地/159.10㎡。用途/第一種住居地域。建ぺい率/60%。容積率/200%。所在地/入間市小谷田。取引態様/売主:土屋興業株式会社
入間市 豊岡	132.00㎡ (39.93坪)	<b>2,280</b> 万円	物件概要: 交通/西武池袋線「入間市」駅より徒歩10分。土地/132.00㎡。用途/商業地域。建ぺい率/80%。容積率/400%。所在地/入間市豊岡。取引態様/売主:土屋興業株式会社

入間市 狭山台	165.00㎡ (49.91坪)	<b>1,150</b> 万円	物件概要: 交通/西武池袋線「入間市」駅より徒歩15分。狭山台。駐車5分。土地/165.00㎡。用途/第一種住居地域。建ぺい率/60%。容積率/200%。所在地/入間市大字南峯。取引態様/売主:土屋興業株式会社
入間市 金子	193.00㎡ (58.38坪)	<b>1,350</b> 万円	物件概要: 交通/JR八高線「金子」駅より徒歩5分。土地/193.00㎡。用途/第一種住居地域。建ぺい率/60%。容積率/200%。所在地/入間市大字南峯。取引態様/売主:土屋興業株式会社
入間市 久保掃荷	125.00㎡ (37.81坪)	<b>1,680</b> 万円	物件概要: 交通/西武池袋線「入間市」駅より徒歩12分。掃荷。駐車5分。土地/125.00㎡。用途/第一種住居地域。建ぺい率/60%。容積率/200%。所在地/入間市大字南峯。取引態様/売主:土屋興業株式会社
狭山市 広瀬台	169.08㎡ (51.14坪)	<b>1,680</b> 万円	物件概要: 交通/西武新宿線「狭山市」駅より徒歩15分。広瀬台。駐車5分。土地/169.08㎡。用途/第一種住居地域。建ぺい率/60%。容積率/200%。所在地/狭山市広瀬台。取引態様/売主:土屋興業株式会社



総合建設業・一級建築士事務所・宅地建物取引業・木材業  
**土屋興業株式会社**  
750 CHINA  
建設業 埼玉県知事(特-28) 687号  
一級建築士事務所 埼玉県知事(6) 5616号  
宅地建物取引業 埼玉県知事(12) 6381号  
〒358-0046 埼玉県入間市南峯174-1  
Tel. **04-2936-1256(代)**



土屋興業 検索 建築現場実況中継・物件情報等、情報満載です!

■建築条件付売地のご案内/建築条件付売地の土地は、売主との売買契約後一定期間内に売主または代理人と住宅の建築請負契約を締結する条件として販売いたします。この期間内に建築しないことが確定した時、または建築請負契約が成立しなかった場合は土地売買契約は白紙となり受領した金額は全額お返しします。  
■消費税課税対象物件は建物価格の10%にあたる消費税を含んでいます。■広告有効期限/2020年11月1日より1日。■広告制作中に印刷の場合にはご容赦ください。■掲載と実況が異なる場合は実況優先にてご了承ください。